

Montageanleitung VariNeo AP

1. Wichtig für die Installation von VariNeo AP

Seite 1 / 9

Inhaltsverzeichnis

1. Wichtig für die Installation von VariNeo AP	Seite 1 - 2
2. Installation	Seite 2 - 7
3. Nachstellen	Seite 8 - 9

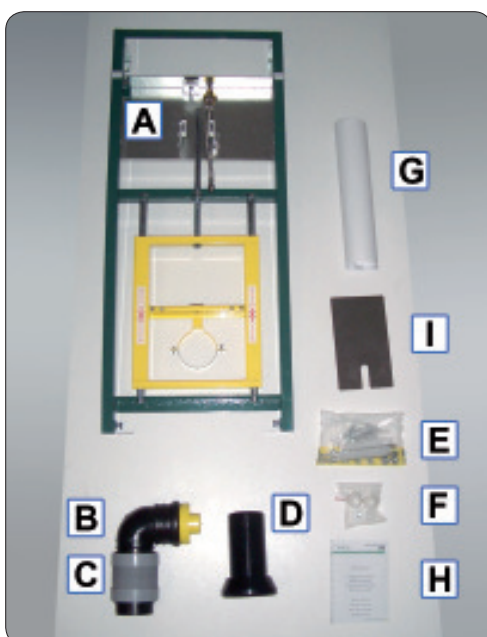


VariNeo AP für:

- Höhenverstellung der Toilette (max. 10 cm)
- Abfluss \varnothing 90 mm
- Betätigung von vorne
- Toilette mit Befestigungslöcher-Abstand von 180 mm

Benötigte Werkzeuge:

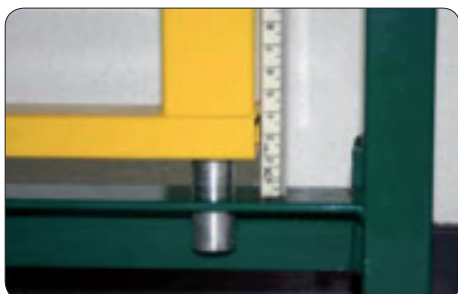
- Rollmass
- Bohrer \varnothing 10 mm
- Hammer
- Wasserwaage
- Kreuzschlitzschraubenzieher
- Steckschlüssel 19
- Säge
- Feile



Verpackungsinhalt des Kartons kontrollieren:

- Rahmen mit Blechkasten, Eckventil und Panzerschlauchverlängerung
- Abflussbogen mit Schutzdeckel
- Flexibles Abflussrohr
- WC-Anschlussgarnitur
- Plastik-Tüte mit Befestigungsmaterial
- Plastik-Tüte mit Kappen und Unterlagscheiben
- Bohrschablone
- Montageanleitung
- Abdeckplatte

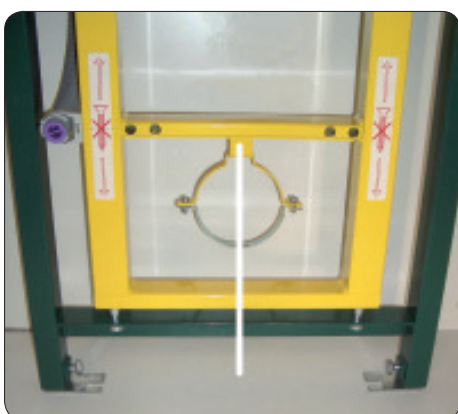
Montageanleitung VariNeo AP



Der gelbe, bewegliche Rahmen wird werkseitig mit einem Abstand von 20 mm gegenüber dem Basisrahmen (grün) geliefert.

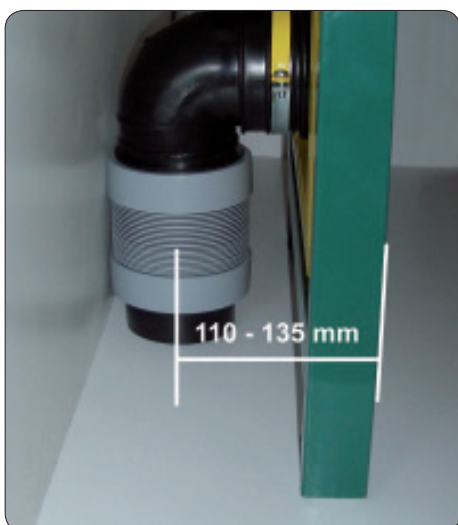
Diese Ausgangsposition ermöglicht die Verstellung der Toilette um 20 mm nach unten und 80 mm nach oben.

2. Installation

1

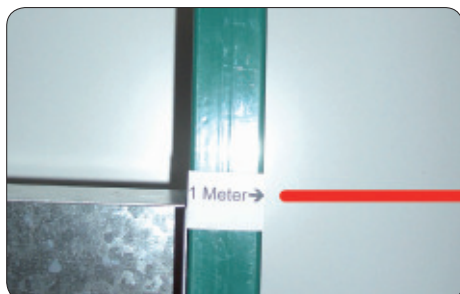
Die Position des VariNeo-Rahmens bestimmen (noch nicht fixieren).

Den VariNeo-Rahmen über Achse Ablauf positionieren.

2

Die Mittellinie des Abfluss-Anschlusspunktes soll sich zwischen 110 mm und 135 mm hinter der Front des VariNeo-Rahmens befinden.

Montageanleitung VariNeo AP

3

Die Höhe des grünen VariNeo-Rahmens mittels der verstellbaren Füße so einstellen, dass der Meterriss mit dem bauseitigen Meterriss überein stimmt.

Ab dieser Grundeinstellung befindet sich die horizontale Ablaufachse auf 230 mm. Dies entspricht einer Keramikhöhe von ca. 410 mm (z.B. Moderna).

4

Die Löcher für die Füße markieren und mit Bohrer \varnothing 10 mm bohren.

5

Wandplatte einstellen.

Die Löcher für die Wandplatte markieren und mit Bohrer \varnothing 10 mm bohren.

6

Abflussbogen in der Schelle des gelben Rahmens befestigen.

Montageanleitung VariNeo AP

7



Den VariNeo-Rahmen auf die vorgebohrten Löcher positionieren und mit den Schrauben und Unterlagsscheiben befestigen.

Zubehör: Schallentkopplungsset Art.Nr. 620.265.000

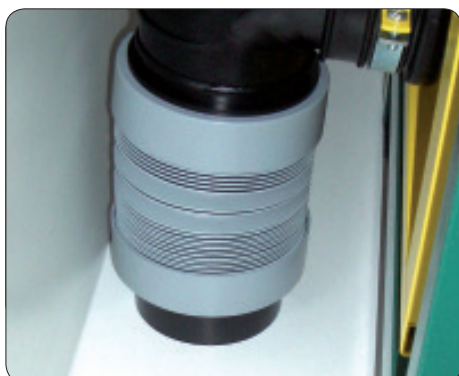
8



Die zwei grossen Unterlagsscheiben \varnothing 40 mm für die Befestigung gegen die Wand benutzen.

Zubehör: Schallentkopplungsset Art.Nr. 620.265.000

9



Vor der Montage flexibler Schlauch um 20 mm strecken.

Das flexible Abflussrohr auf dem Abfluss-Anschlusspunkt anschliessen (Elektromuffe oder Spiegelschweissnaht) keine Steckmuffenverbindung.

Achtung: Flexibler Schlauch muss noch 20 mm nach unten zusammen gedrückt werden können.

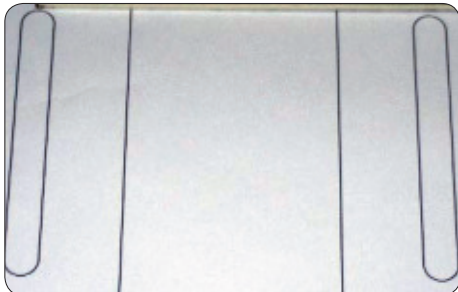
10



Die M12 Gewindestifte in den inneren Löchern des gelben Rahmens befestigen (Achsabstand 180 mm).

Montageanleitung VariNeo AP

11



Mittels Bohrschablone Löcher in der Beplankung (nicht mitgeliefert) anbringen oder vorgefertigte Beplankungsplatte bei NOSAG bestellen (Art. Nr. 620.260.000).

12



Beplankung auf dem VariNeo-Rahmen befestigen.
Achtung: Auf dem gelben Rahmen nicht bohren und/oder schrauben.

13



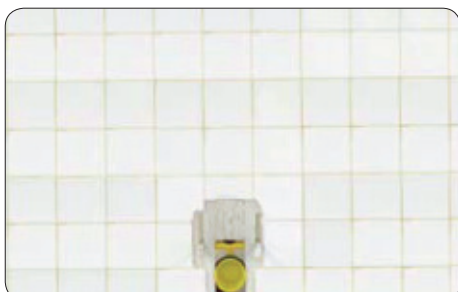
Die gelbe Schutzkappe auf den Abflussbogen aufstecken.

14



Die Isolationshülsen über die M12 Gewindestifte schieben.

Montageanleitung VariNeo AP

15

Beim Fliesen die Löcher nicht überdecken.

16

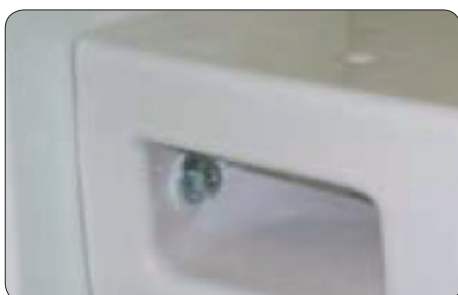
Die gelbe Schutzkappe entfernen.

Die Isolationshülsen der M12 Gewindestifte entfernen.

Abflussrohr gemäss Montageanleitung AP-WC Anlage anschliessen.

17

Die M12 Gewindestifte so weit ein- oder ausschrauben, dass sie nach der Befestigung der Toilette 15 mm über die Keramik vorstehen.

18

Toilette befestigen.

Die Kunststoff-Führungsscheiben und Unterlagsscheiben über die M12 Gewindestifte schieben und die Muttern nur von Hand festdrehen.

Montageanleitung VariNeo AP

19



Die Spindel mit einem Ratschensteckschlüssel (SW 19) drehen (im Uhrzeigersinn nach oben) um die Toilette auf die gewünschte Höhe einzustellen.

20



Die M12 Muttern festdrehen (SW 19) um die Toilette zu fixieren.

Die Abdeckkappen montieren.

21



Die 3 Magnethalter so einstellen, dass sie ca. 2 mm von den Fliesen zurückliegen.

Die Panzerschlauchverlängerung mit dem Panzerschlauch im Spülkasten verbinden.

22



Die Abdeckplatte montieren.

Montageanleitung VariNeo AP

3. Nachstellen

Seite 8 / 9

1



Die Abdeckkappen von der Verschraubung entfernen.

Die M12 Muttern losdrehen (SW 19), aber nicht entfernen.

2



Die Abdeckplatte entfernen.

3



Die Spindel mit dem Ratschenschlüssel SW 19 drehen um die Toilette auf die gewünschte Höhe zu verschieben (Uhrzeigersinn nach oben).

4



Abdeckplatte montieren.

Montageanleitung VariNeo AP

5



Die M12 Muttern festdrehen (SW 19).

Die Abdeckkappen montieren.